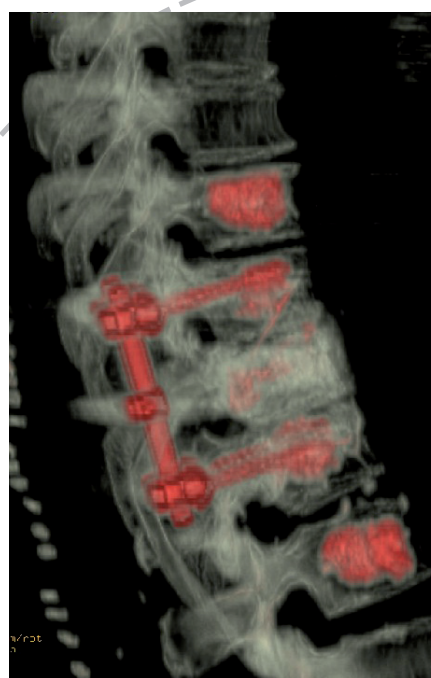
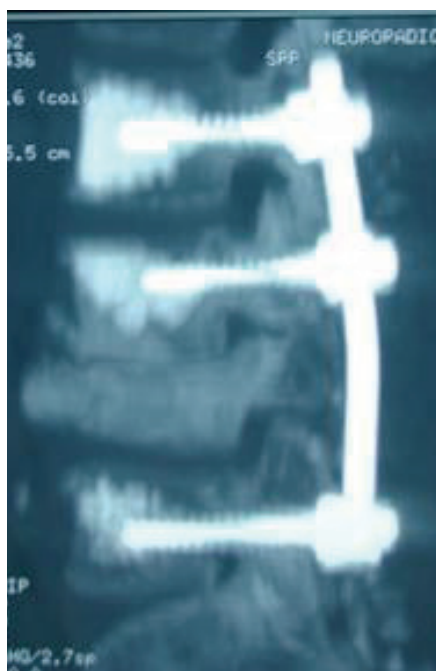


## AUGMENTACJA ŚRUB W KRĘGOSŁUPIE

**Igła The Locker:**  
13 gauge ze skośną końcówką,  
długość 120mm



### Informacje do zamówienia

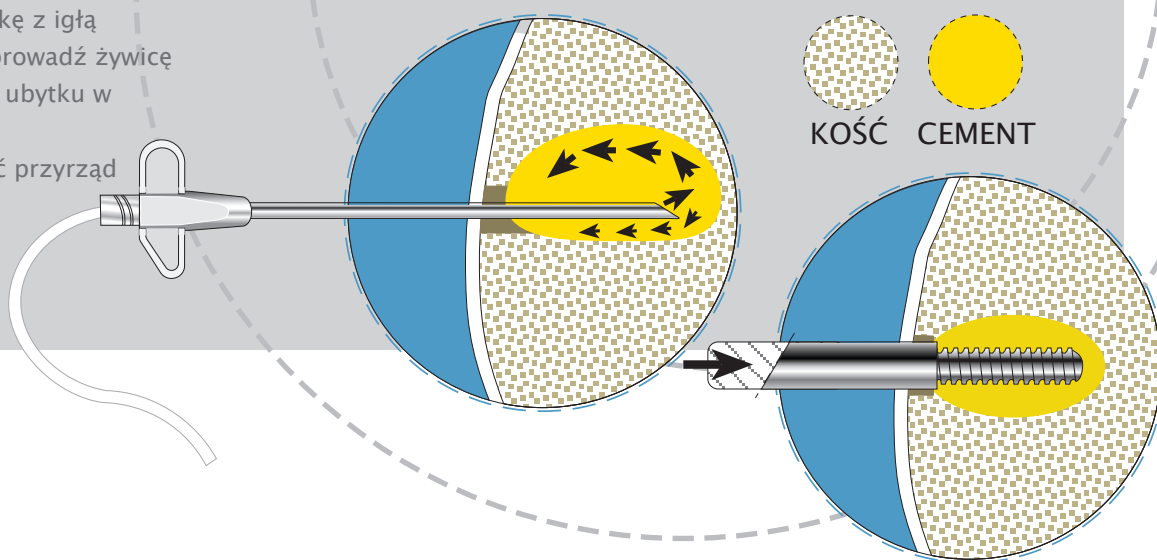
REF.	OPIS
13A2010	Zestaw The Locker
ASB0100	Stalowa igła z końcówką skośną 13 gauge x 120mm

BIC115 rev.00/10

# JAK UŻYWAĆ THE LOCKER Z INNYMI PRZYRZĄDAMI SYNTEZUJĄCYMI STOSUJĄC PROCEDURĘ AUGMENTACJI ŚRUB

## Używając nekaniulowanych przyrządów syntezujących

Połącz giętą rurkę z igłą kaniulowaną i wprowadź żywicę bezpośrednio do ubytku w kości.  
Następnie umieść przyrząd syntezujący.



## Używając kaniulowanych przyrządów syntezujących ze złączką Luer-lock

Przymocuj giętą rurkę do trzonu przyrządu syntezującego za pomocą złączki Luer-lock.  
Wstrzyknij żywicę.

